

SÉVERINE ROMMÉ

Architecte d'intérieur - Indépendant / Freelance

Séverine Rommé Entreprise Individuelle

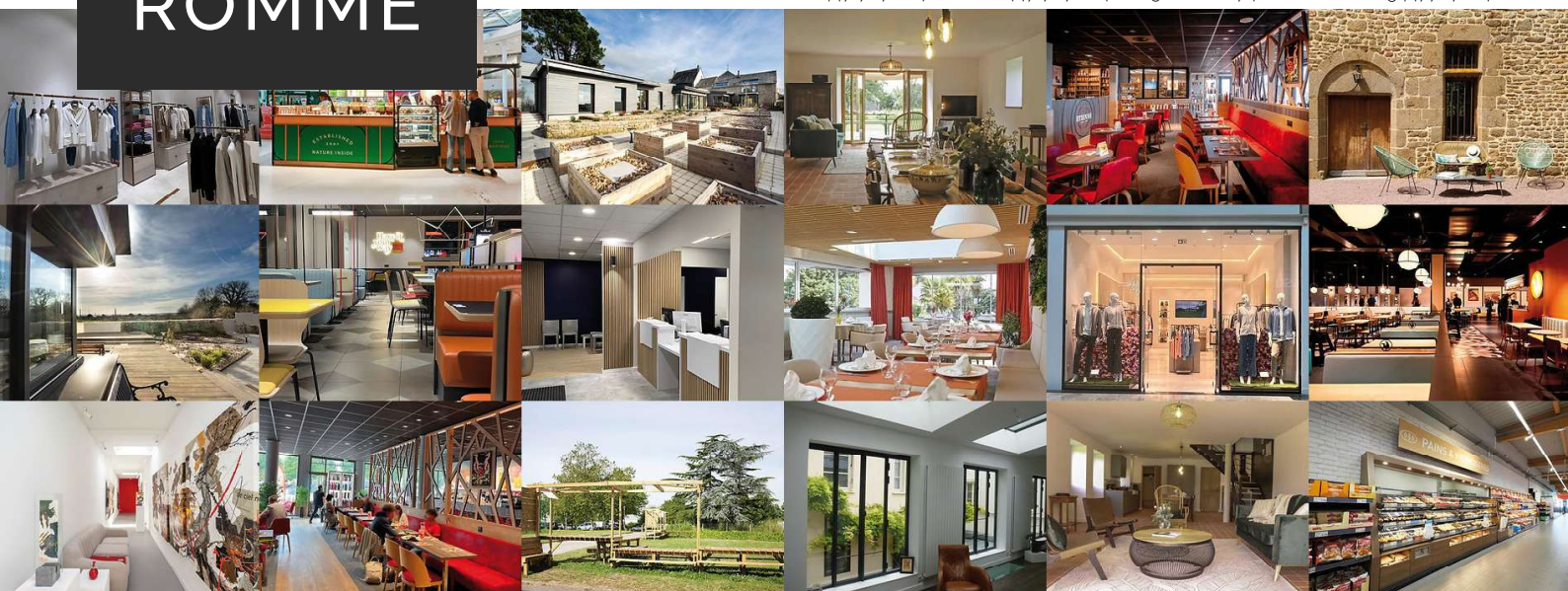
Née le 16 mars 1979 - 46 ans

73 Ter Rue de la Robinière - 44400 Rezé - 06 60 73 85 90 - severine.romme@gmail.com

Book en ligne : <https://severineromme.wixsite.com/cv-book>

MALT (Plateforme Freelance) : <https://www.malt.fr/profile/severineromme>

SIREN 447 767 104 - SIRET 447 767 104 00030 - APE 7410Z - TVA FR25447767104



Diplômes

2000 - Niveau Licence - Ecole d'architecture de La Villette
ENSAPLV - Paris 19ème

1999 - B.T.S. Architecture intérieure
Ecole BOULLE - Paris 12ème

1997 - BAC Arts Appliqués
Lycée P.S. de Laplace - Caen (14)

Profil

(Niveau VI - Position 1 - Coefficient 600)

Responsable d'exploitation

Architecte d'intérieur

Création / Conception

Design global / Concept

Esquisses, ambiances, volumes, matériaux

Modélisation 3D, mises en situation

ESQ, 3D, APS, PC, DP, AT, APD, DCE

Expériences

2019-2025 - indépendant - Architecte d'intérieur - Rezé/Nantes (44)

Missions partielles ou complètes, à distance et/ou ponctuellement sur place, projets de 10 à 10 000m², typologies variées : habitats, bureaux, CHR, retail, hôtellerie, santé... Atout majeur : la conception !

Quelques enseignes : ZUMO (The Zumo Group), ETIENNE Coffee&Shop, FALCONERI, INTIMISSIMI, CALZEDONIA, COLUMBUS Caf&&Co, HELLFEST, CLINADENT, INOPIA, L'Univers Speakeasy, POPEYES, Gîtes Domaine de La Blanchère, QUICK, Centre Ophtalmologique...

2020-2022 - co-fondateur - PAILLEline, sur les pavés la paille ! - Rezé/Nantes (44)

"Un brin de paille semé au vent pour voir fleurir les futurs possibles"

Système de séparateur de voie cyclable provisoire en bottes de paille, simple, modulaire et adaptable. Ce projet citoyen réalisé pendant le confinement s'adresse gratuitement aux collectivités et associations désireuses de créer de nouvelles voies cyclables temporaires sécurisantes tout en se souciant de leur budget et de leur empreinte écologique (PAILLEline™ Vs pipeline "pour le jeu de mot"). Site internet : <https://www.pailleline.fr/>

2016-2019 - salariée/architecte d'intérieur du groupe - LNA Santé (Le Nôble Age) - Architecture intérieure - Vertou (44)

Conception des espaces hôteliers en établissements de santé (EHPAD-MRPA-SSR) : Hall d'accueil, Salon des Familles, Salon Bibliothèque et Bar, Restaurant Invités et Restaurants Patients/Résidents (Dressage en salle), Salon de coiffure, Espace de Balnéothérapie et Snoezelen, Salons d'Unités et kitchenettes, Chambres individuelles et Chambres Suites, Zone du personnel (bureaux, salle de repos, restaurants...), Infirmerie, Salle de soins...

2012-2015 - salariée/responsable d'exploitation - Côté Loft et Maison - Architecture & Architecture intérieure - Nantes (44)

Conception d'extensions, constructions, rénovations, aménagements intérieurs et extérieurs en Bretagne, Pays-de-Loire et Région Parisienne. Maisons, villas, appartements, boutiques, bureaux.

2010-2012 - indépendant - Côté Loft et Maison - Architecture & Architecture intérieure - Nantes (44) - Idem

2004-2012 - indépendant - MCMDesign - Architecture & Architecture intérieure - Paris 2ème

Conception, construction, réhabilitation, aménagement d'appartements, maisons, bars, restaurants, discothèques, casinos, bureaux, boutiques... (en France et en Europe)

2008-2011 - indépendant - Une Maison à Nantes - Frédéric Tabary - Architecture intérieure - Nantes (44)

Réhabilitation de locaux industriels en lofts, extension, construction et rénovation...

2005-2012 - indépendant - CM&P - Architecture - Bruxelles (Belgique)

Conception, construction, réhabilitation, d'hôtels, club, bars, restaurants à l'International.

Expériences (suite)

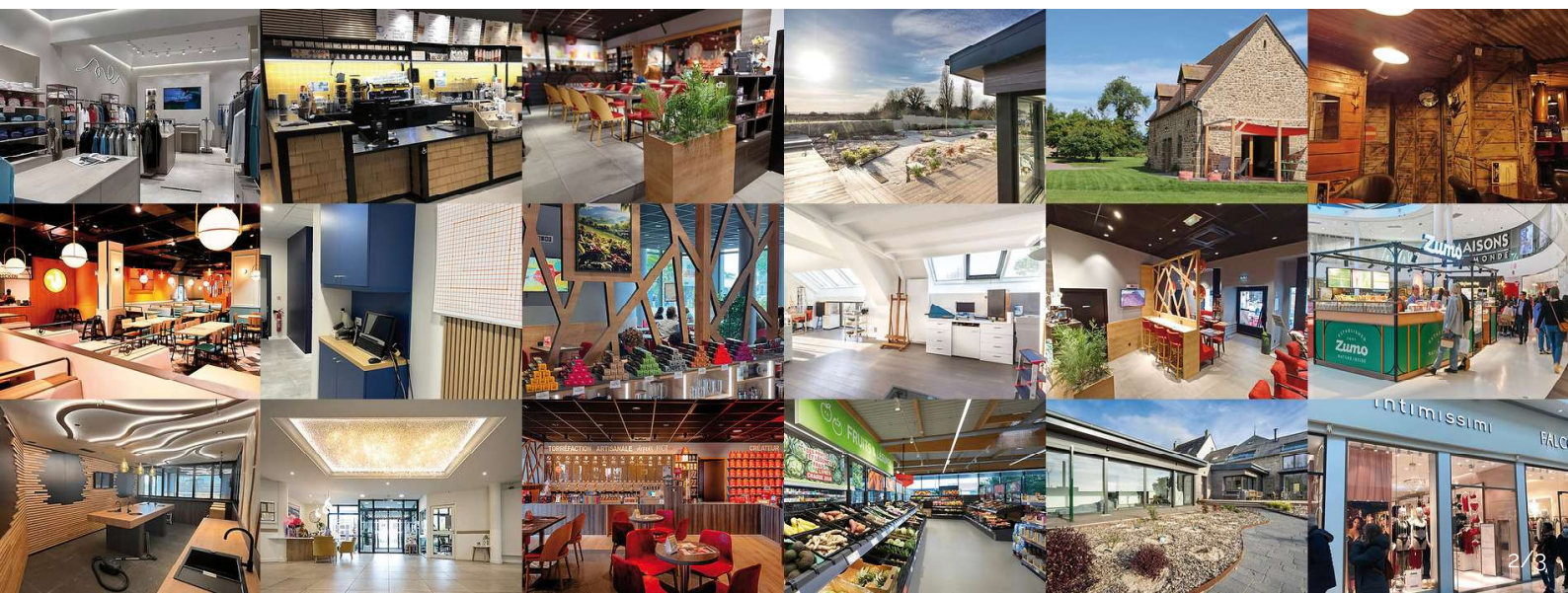
- 2008-2012 - **indépendant** - Arch&Types - Architecture - Bruxelles (Belgique)
Conception, construction, réhabilitation, d'hôtels et restaurants en Belgique et au Maroc.
- 2008-2009 - **salariée/enseignante** - LISAA - L'Institut Supérieur d'Arts Appliqués - Nantes (44)
Enseignante en dessin technique auprès des BTS Design d'Espace.
- 2007-2008 - **indépendant** - CcommeC - Architecture x Design - Paris 18ème
Conception et images - Restaurants à l'Opéra Garnier Paris et à Marrakech.
- 2007-2008 - **indépendant** - R. Daniel - Esthetic Center - Architecture intérieure - Rezé & Saint Herblain (44)
Aménagement d'instituts de beauté.
- 2006-2007 - **indépendant** - A. Donnio - Fabrication-Construction - Architecture - Ile-de-Ré (17)
Création et développement d'un concept de maisons modulaires en bois.
- 2004-2005 - **indépendant** - BecPointCom - Agence de communication - Boulogne-Billancourt (92)
Aménagements d'appartements et boutiques.
- 2003-2006 - **indépendant** - Alain-Dominique Gallizia - Architecte D.P.L.G. - Boulogne-Billancourt (92)
Rénovations et constructions d'hôtels particuliers, villas, appartements et boutiques.
- 2003-2006 - **indépendant** - ARCA Design - Architecture intérieure - Saint Germain sur Morin (77)
Aménagements et décorations de palais pour le Moyen-Orient, hôtels et restaurants.
- 2002-2003 - **intérim** - Société J.S.A. - Evènementiel - Paris 16ème
Organisation et décoration de réceptions pour diverses grandes sociétés et mariage de princesses.
- 2000-2002 - **intérim** - Méthodes & Ingénierie - Architecture intérieure - Paris 17ème
Constructions et rénovations de villas et palais pour le Moyen-Orient (palais royal à Riyad, villas à Djedda, Marbella, hôtel particulier à Neuilly...)
- 2000-2001 - **intérim** - Société Munck - U.F.A.R.A. - Urbanisme & Architecture - Paris 8ème
Urbanisme et formalités administratives (permis de construire...)
- 2000-2001 - **intérim** - F. Kremp - Architecte d'intérieur - Paris 9ème
Constructions et rénovations de villas et palais pour le Moyen-Orient.
- 1998 - **stagiaire** - S.E.D. Pouderoux - Architecture & Agencement - Paris 11ème
Rénovations et aménagements d'appartements, hôtels, cabinets et bureaux.
- 1996 - **stagiaire** - Gilles Endelin - Expressions - Architecte d'intérieur - Caen (14)
Aménagements de boutiques - Constructions et rénovations de maisons individuelles.
- 1994 - **stagiaire** - Laurent Bousquet - Architecte D.P.L.G. - Mortagne-au-Perche (61)
Constructions de maisons individuelles - Rénovations de locaux publics (écoles, mairies...)

Logiciels

Utilisation de : Autocad - SketchUp - Photoshop - Illustrator - Word - Excel
Notions de : Archicad - 3DS Max (+Vray) - Blender - Gimp - Inkscape
Formations : 2018 + 2014 Archicad (notions appliquées) - 2003/2002 Photoshop /
Autocad 2D & 3D / 3D Studio Viz + Monitorat / Illustrator

Divers

. Centres d'intérêt :
Écologie et environnement
Écoconception
Recherches scientifiques et sociales
Récupération, Bricolage et Détournements DIY
Voyages (France et Etranger), Camping&Cie
Tir sportif (Pistolet 25m) - Danse
. Anglais (notions)
. Permis B, Vélo triporteur



Annexe : Chronologie des expériences

- 2007-2025 - *indépendant & salariée* - Région Nantaise
Projets pour Particuliers & Professionnels : Maisons, lofts, hôtels particuliers, EHPAD, boutiques, bureaux, restaurants...
- 2003-2012 - *indépendant* - Région Parisienne
Projets pour Particuliers & Professionnels : Hôtels particuliers, villas, appartements, boutiques, restaurants, hôtels, bureaux...
- 2005-2012 - *indépendant* - Province & Belgique
Projets pour Professionnels : Hôtels, restaurants, bars, clubs, casinos...
- 2000-2006 - *intérim & indépendant* - Région Parisienne
Projets pour le Moyen-Orient : Villas, palais, hôtels particuliers...

